



Приложение № 2  
к «Договору о содержании и ремонте общего имущества в  
многоквартирном доме и предоставлении коммунальных услуг».

от «\_\_\_» \_\_\_\_\_ 20\_\_ г.

г. Москва

**АКТ**

**По разграничению балансовой принадлежности и ответственности за эксплуатацию инженерных сетей, устройств и оборудования между Исполнителем и Собственником**

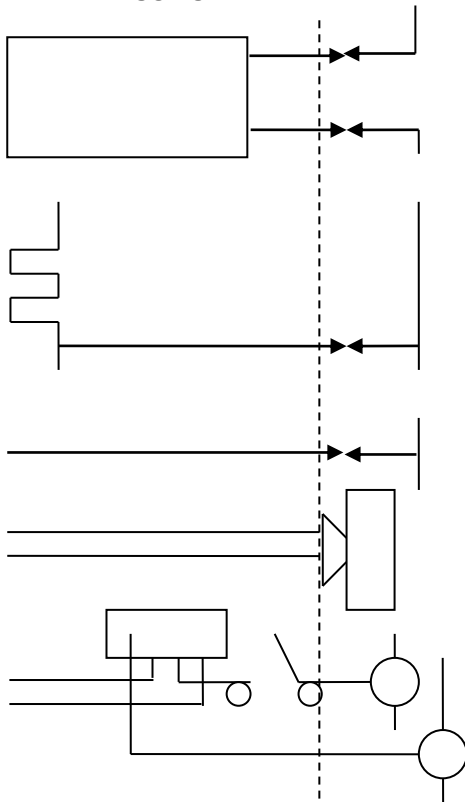
Настоящий акт составлен между ТСЖ «Колизей», в лице Председателя Правления Ставничего Юрия Михайловича, действующего на основании Устава, именуемым в дальнейшем «Исполнитель», с одной стороны, и

(ФИО гражданина, представителя юридического лица, адрес)

Проживающий по адресу: Мичуринский пр-т, д.11, корп. \_\_\_\_\_, кв. \_\_\_\_\_ именуемым в дальнейшем «Собственник» о нижеследующем:

1. Граница ответственности за эксплуатацию инженерных сетей, устройств и оборудования между **Исполнителем** и **Собственником** обозначена пунктирной линией на схеме.
2. Собственник несет ответственность за предоставление доступа к общим сетям, устройствам и оборудованию, находящимся и/или проходящим транзитом через жилое помещение **Собственника**.
3. В случае выхода из строя инженерных сетей, устройств и оборудования, входящих в зону ответственности **Собственника** (в т.ч. аварий), составляется при необходимости аварийный акт.
4. В случае выхода из строя инженерных сетей, устройств и оборудования, входящих в зону ответственности **Исполнителя** (в т.ч. аварий), составляется при необходимости аварийный акт.
5. В случае ограничения **Собственником** доступа к общим внутридомовым инженерным сетям, устройствам и оборудованию, входящим в зону ответственности **Исполнителя**, ремонт этих инженерных сетей, устройств и оборудования, а также аварийное обслуживание и устранение последствий аварий производится за счет средств **Собственника**.
6. При привлечении **Собственником** сторонних организаций к производству работ на инженерных сетях, устройствах и оборудовании входящих в зону ответственности **Собственника** и/или **Исполнителя**, ответственность за возможный ущерб, нанесенный в результате проведения работ имуществу **Собственника**, общему имуществу, имуществу других собственников, имуществу **Исполнителя** или третьих лиц, несет **Собственник**. Ремонт, аварийное обслуживание и устранение последствий аварий производится за счет средств **Собственника**.

**СОБСТВЕННИК:**



**Собственник:**

(подпись)

(расшифровка подписи)

**ИСПОЛНИТЕЛЬ:**

**Отопление:**

до первого вентиля (вкл.)  
радиатора отопления в помещении

**ГВС:** до первого вентиля (вкл.) на  
стояке в помещении

**ХВС:**  
до первого вентиля (вкл.) на стояке  
в помещении

**КНС:**  
до первого раструба в помещении

**Эл.сеть:**  
до вводного автомата щита  
этажного

**Исполнитель:**

Председатель Правления \_\_\_\_\_ Ставничий Ю.М.

(подпись)